



## Procédure pour afficher l'image du DU d'un XA sur un PC

### 1. Installation du logiciel

- a. Installer le logiciel XA Remote Display. Il est disponible sur notre site web <http://www.stcd.ca/Softwares/Fixturlaser-XA/XA-Remote-Display.exe>
- b. L'installer dans C:\Program Files\My XA Program
- c. Faire un «Compact installation»
- d. Mettre les raccourcis dans «My XA Program»

### 2. Utilisation du logiciel

- a. Mettre le DU sous tension
- b. Mettre votre PC hors tension
- c. Brancher un câble réseau **Cross-Over** (spécial) entre le DU et la carte réseau du PC
- d. Mettre votre PC sous tension
- e. Démarrer le logiciel XA Remote Display dans Démarrer, Programmes, My XA Program, XA Remote Display
- f. Au haut de la page, il va y avoir l'adresse de votre carte réseau. Elle devrait ressembler à 169.254.X.X (X indiquant des chiffres aléatoires). Sinon, assurez-vous que votre carte réseau est à DHCP, ou faites appel à votre technicien informatique pour solutionner votre problème.

- g. Sur le DU, allez dans , puis dans . Assurez-vous que les options suivantes soient sélectionnées : «Define an IP address», ainsi que «Obtain DNS server address automatically».

- h. Entrer 169.254.1.1 dans IP address

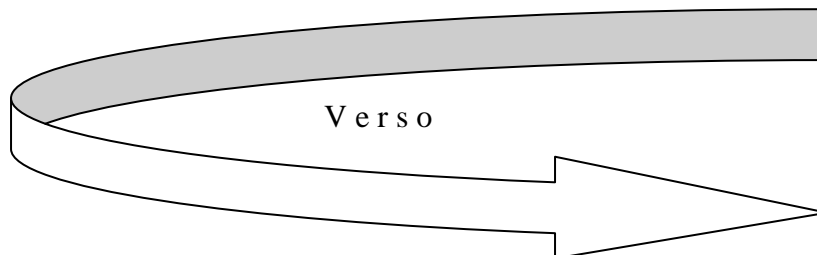
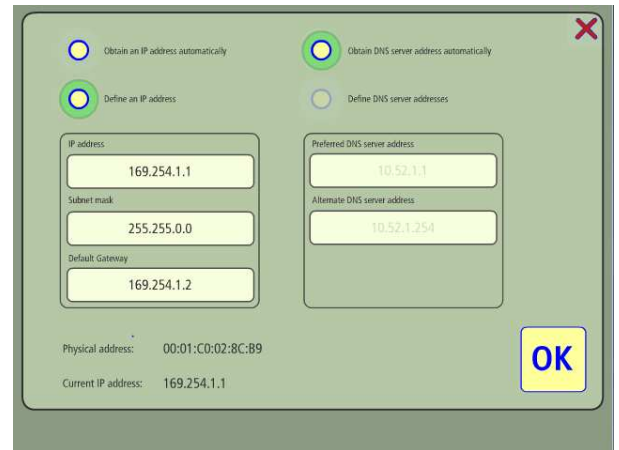
- i. Entrer 169.254.1.2 dans Default Gateway

- j. Dans le champ, toujours sur le DU, en bas à gauche, «Current IP address», il devrait y avoir une adresse IP dans le format 169.254.1.1. C'est cette adresse que vous devrez entrer dans le logiciel XA Remote Display

- k. Entrez dans le logiciel XA Remote Display à l'étape 4 l'adresse IP du DU

- l. Appuyer par la suite sur «Connect» à l'étape 5

- m. Dans la fenêtre Status, il devrait donner un résultat final disant «Connected to 169.254.1.1». Vous avez alors une communication avec le DU. Si le message est plutôt «Error», alors il n'y a pas de connexion entre le DU et votre PC. Vérifiez toutes les étapes précédentes, ou contactez votre support technique.



### 3. Affichage du DU sur l'écran du PC

- a. Allez dans l'onglet «Remote display» du logiciel XA Remote Display
- b. Cliquez sur «Start remote display»
- c. Si une fenêtre indiquant de Maintenir le blocage ou débloquer (Firewall Windows), choisir débloquer.
- d. Il apparaîtra à ce moment sur le DU une fenêtre «About CERDisp». Attendre quelques secondes pour qu'elle disparaisse d'elle-même, ou appuyer sur OK.
- e. Toujours sur le DU, une fenêtre «CE Remote Display» s'affichera. Il faut peser sur «Connect». L'adresse IP du PC sera automatiquement choisie, il faut simplement appuyer sur OK. Vous devriez maintenant voir la fenêtre «WindowsCE» du DU sur votre moniteur de PC
- f. Dans cette fenêtre, choisir Tools, et cliquez sur «Send all mouse moves», de cette façon, votre souris d'ordinateur peut naviguer sur le DU.
- g. Vous pouvez modifier la grosseur de l'affichage en allant sur Zoom, et choisissant 2X ou 3X

### 4. Utilisation d'un écran externe

- a. Si vous disposez d'un laptop et désirez afficher votre moniteur de laptop sur un projecteur ou un moniteur externe, il s'agit simplement de brancher cet équipement dans la prise VGA



ou sortie vidéo de votre laptop

- b. Il faut, par la suite, activer l'affichage externe, en faisant la combinaison de touches appropriées sur votre laptop, habituellement en faisant la touche «Fn» simultanément avec F5 ou F8 (une icône d'écran ou l'inscription CRT/LCD)